

# NOVEDADES DE NUESTRA FACTURA DE LUZ. NUEVA TARIFA, NUEVOS HORARIOS.



TARIFA ÚNICA PARA TODOS LOS SUMINISTROS CON  
POTENCIA CONTRATADA DE HASTA 15 KW.

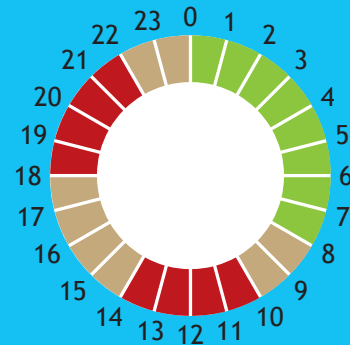


2 TRAMOS HORARIOS PARA LA POTENCIA,  
IGUALES O DISTINTOS.



3 TRAMOS HORARIOS PARA EL CONSUMO DE ENERGÍA.

- P1 Punta
- P2 Llana
- P3 Valle



Para más información, visita nuestra web [www.noclamesreclama.org](http://www.noclamesreclama.org) y descarga nuestra aplicación para móviles RECLAMA

# ¿QUÉ PAGAMOS EN LA FACTURA ELÉCTRICA?



## GASTOS FIJOS COMUNES A MERCADO LIBRE Y REGULADO

GASTOS DEL SISTEMA (Peajes y cargos)

ALQUILER DE CONTADOR

IMPUESTOS



## GASTOS VARIABLES

PRECIO DE LA ENERGÍA

MERCADO REGULADO = PVPC

MERCADO LIBRE = Tarifa fija, plana, cuota fija anual...

Para más información, visita nuestra web [www.noclamesreclama.org](http://www.noclamesreclama.org) y descarga nuestra aplicación para móviles RECLAMA

# ¿QUÉ SON LOS PEAJES Y CARGOS?

EL COSTE FIJO PARA EL MANTENIMIENTO DEL SISTEMA ELÉCTRICO.

## PEAJES:

Los gastos de las líneas de transporte para llevar la energía desde las centrales a los domicilios, pymes, industrias...



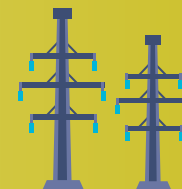
## CARGOS:

Los gastos necesarios para el correcto funcionamiento del sistema eléctrico.

- |           |                        |                     |
|-----------|------------------------|---------------------|
| → RECORE  | → OMIE                 | → REE               |
| → Nuclear | → Servicios de ajustes | → Déficit de tarifa |

Para más información, visita nuestra web [www.noclamesreclama.org](http://www.noclamesreclama.org) y descarga nuestra aplicación para móviles RECLAMA

# DIFERENCIAS ENTRE MERCADO LIBRE Y REGULADO EN EL SUMINISTRO ELÉCTRICO

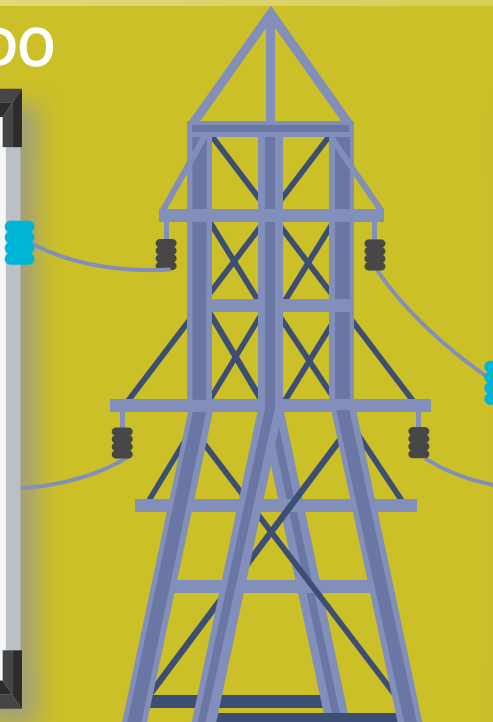


## MERCADO REGULADO

**COSTE DE ENERGÍA**  
(un precio distinto cada hora del día según el mercado mayorista)



**MARGEN COMERCIAL**  
(regulado por el gobierno)



## MERCADO LIBRE

**COSTE DE ENERGÍA**  
(según ofertas)



**MARGEN COMERCIAL**  
(libre, sin regulación)



**PUEDA INCLUIR SERVICIOS ADICIONALES Y/O DESCUENTOS**



**POSIBLE PENALIZACIÓN POR BAJA ANTICIPADA**

Para más información, visita nuestra web [www.noclamesreclama.org](http://www.noclamesreclama.org) y descarga nuestra aplicación para móviles RECLAMA

# CONDICIONES DEL BONO SOCIAL



## CATEGORÍA Y DESCUENTO

Consumidor Vulnerable 25%

Consumidor Vulnerable Severo 40%

Consumidor en Riesgo de Exclusión Social 100%



## CONDICIONES DE UNIDAD FAMILIAR PARA ACCEDER AL BONO SOCIAL

Familias numerosas

Pensionistas de pensión mínima

Familias cuyas rentas no superen "X" veces IPREM.

Otras circunstancias especiales que posibilitan el acceso al bono social



Para más información, visita nuestra web [www.noclamesreclama.org](http://www.noclamesreclama.org) y descarga nuestra aplicación para móviles RECLAMA